

N. 78

OGNI SETTIMANA LE TUE PASSIONI
DOMENICA 28 FEBBRAIO 2021

MILANO FASHION WEEK

INFINITO ARMANI
SCINTILLANTE
E ROMANTICO RIGORE

MILANO FASHION WEEK

ERMANNO SCERVINO
DISEGNA LA DONNA
VENUTA DAL FUTURO

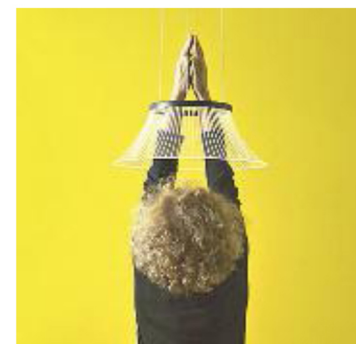
MILANO FASHION WEEK

LE COLLEZIONI
DI ICEBERG, CIVIDINI
E LAURA BIAGIOTTI

L'INTERVISTA

PIERO PIAZZI RITROVIAMO LA BELLEZZA

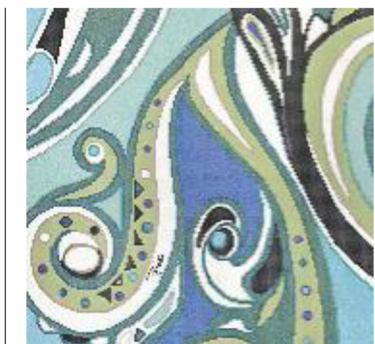
L'uomo che ha lanciato top model
come Monica Bellucci e Carla Bruni
invita a ritornare alla classe autentica
evitando esagerazioni per stupire



MARTINELLI LUCE

QUELLA LAMPADA FA UN PLISSÉ

È stata disegnata nel 2017
da Emiliana Martinelli
la lampada a sospensione
"Plissé": diffusore
in metacrilato trasparente
con segni grafici a laser.



BISAZZA

LE PARETI VESTONO EMILIO PUCCI

«Bisazza wears Emilio Pucci»:
con questo semplice intento
da qualche tempo due brand
dell'eleganza "made in Italy"
hanno instaurato una
collaborazione che ha portato

a trasferire su mosaico i famosi
pattern della maison creativa
fiorentina. È il caso ad esempio
del decoro "Pizzo" (nella foto),
un print del 2012 che ricorda
lo spirito sinuoso e grafico
dei motivi del marchio.
Come mosaico, il dettaglio
della stampa enfatizza
la forza nel movimento,
il ritmo nei colori e la evidente
femminilità nelle curve.

MODULARI, PERSONALIZZABILI, PRATICI
ECCO I SISTEMI CONTENITORI

PER FAVORE NON CHIAMATELO GUARDAROBA

Il vecchio concetto di guardaroba si è evoluto ed è diventato sistema contenitore: funzionale, modulare, capace di diventare cabina e, per qualcuno, addirittura stanza.

Visionnaire ha lanciato il sistema "Genesis" di Alessandro La Spada: una cabina armadio personalizzabile e versatile. La struttura portante modulare ospita elementi per soluzioni a giorno, con ante da centro stanza, tutte dotate di illuminazione a Led. Fianchi e schienali in pelle, tessuto, legno, specchio e anche marmo.

Il sistema di armadi "Storage" di Piero Lissoni per **Porro** è una vera dressing room con vani aperti o racchiusi da ante in cristallo: una leggerezza visiva esaltata dalla soluzione d'angolo, con ripiani luminosi e schienali trasparenti. La luce è un elemento caratterizzante, il sistema di illuminazione è senza cavi.

Il sistema "Poker" progettato da Enrico Cesana per **Alf DaFré** nasce per venire incontro a ogni necessità di "contenere" della casa contemporanea. Il suo punto di forza è la possibilità di poter avere infinite forme. Non solo nell'immagine, grazie alla modularità dei suoi elementi e alla ricchissima offerta di colori e finiture, ma anche nel concept per la varietà di funzioni.

Le linee essenziali del design giapponese caratterizzano il "Silent Wardrobe" (design Time & Life) di **Boffi De Padova**, interpretazione contemporanea a doppia anta del classico, sobrio guardaroba, che alla solidità della struttura unisce la scelta di materiali gentili, evocativi di stili di vita consapevoli.

© RIPRODUZIONE RISERVATA



LA CONSOLE DA TRUCCO DIVENTA
PIÙ TECNOLOGICA CON GRANDE STILE

L'ANGOLO DELLA BELLEZZA TUTTO PER ME

«Her hair is Harlow gold / Her lips a sweet surprise / Her hands are never cold / She's got Bette Davis eyes...» cantava Kim Carnes giusto quarant'anni fa. Gli occhi di Bette Davis, attrice mito di Hollywood, sono grandi e bene in evidenza sugli sportelli dell'armadio make-up di **Altreforme**, realizzato in alluminio su progetto Yazbukey e che si chiama appunto "Bette Davis Eyes". Con una buona dose di ironia questo cabinet, che aperto presenta sugli sportelli interni degli specchi a forma di cuore, diventa la rivisitazione di uno degli oggetti di arredamento rappresentativi del mondo femminile.

Grande charme e lavoro artigianale troviamo in "Teodora", la toletta disegnata da Elena Salmistraro per **Lithea**, che riprende il nome dell'imperatrice bizantina moglie di Giustiniano: qui tre specchi simili a ventagli decorati fungono da struttura, elementi lineari che danno origine a un oggetto contemporaneo ricco di rimandi al passato dove il marmo si combina con il legno laccato e il quarzo. **Cattelan** propone "Cocoon Trousse", una console da trucco con base in acciaio color titanio, bronzo o nero, piano in ceramica effetto marmo o in cuoio. **Rimadesio** integra nei suoi sistemi armadio, come "Modulor", un angolo beauty chiamato "Vanity", disegnato da Giuseppe Bavuso. **Porada** ha in catalogo "Maskara", una coiffeuse con struttura in massello di frassino e piano in marmo con cassetto portaoggetti centrale, abbinabile allo sgabello e allo specchio orientabile.

p.m.

© RIPRODUZIONE RISERVATA

Nella foto a sinistra, "Teodora", toletta disegnata da Elena Salmistraro per Lithea: tre specchi simili a ventagli decorati fungono da struttura, oggetto contemporaneo ricco di rimandi al passato dove il marmo si combina con il legno laccato e il quarzo

Nella foto a sinistra, in basso, il sistema "Genesis" di Alessandro La Spada, cabina armadio personalizzabile e versatile proposta da Visionnaire: la struttura portante modulare ospita elementi per soluzioni a giorno, con ante da centro stanza

Nella foto a destra, il morbido batuffolo di piuma con cui si raccoglieva un delicato velo di cipria davanti alla coiffeuse: è da questo oggetto dimenticato che i fratelli Campana hanno costruito il divano per Edra, realizzato con materiali esclusivi e brevettati

POLTRONE E SEDUTE CHE EVOCANO
SUGGERZIONI DI MONDI LONTANI

E ADESSO SIEDITI CURVE MORBIDE E SOGNI D'ORIENTE

Nove soffici piumini uniti insieme per creare un divano che esalta la femminilità di un gesto antico, intimo e delicato. Si deve alla creatività di Fernando e Humberto Campana la nascita di **Cipria**, che negli anni è diventato uno dei pezzi simbolo della Collezione **Edra**. Non solo forma ma anche molta sostanza in questo elemento di arredamento subito riconoscibile: ad esempio l'uso del **Gelly-foam**, il materiale brevettato con cui è realizzata l'imbottitura, insieme a morbide piume e a un catalogo di tessuti esclusivi personalizzabili.

Forme morbide e sensuali e suggestioni esotiche per la poltrona **Tifnit** di **Roberto Cavalli** Home Design. Il rivestimento interno in velluto con stampa **Tigresse** rimanda all'*animalier* puro, evocando lo spirito selvaggio e sensuale. La struttura esterna rivestita in pelle laminata oro come i piedini metallici conferiscono un accento luminoso, lussuoso e glamour all'insieme.

Chic è la nuova versione trapuntata di **Lovely Day**, il divano da centro stanza disegnato da Marc Sadler per **Désirée** in un inedito rosso "barolo". Si presta per un romantico tête à tête e anche per i momenti conviviali della giornata grazie alle sue geometrie ergonomiche: gli schienali autoportanti, mobili con profilo lineare o curvilineo, si posizionano liberamente.

Si chiama **Shah** la poltroncina evocativa che celebra l'animo eclettico della linea **Etro** Home Interiors: ispirazione etnica, il cuscino appoggiato alla seduta a richiamare i pouf ottomani, le linee essenziali della struttura in legno scuro e nel rivestimento in tessuto Bukhara con ricami decorativi tribali.

© RIPRODUZIONE RISERVATA

