

9 771422 203539

SUBVERSIF

ÉVASION

Rwanda, par-delà la brume

DOSSIER

La subversion est-elle un luxe?

INTERVIEW

Quentin Tarantino

SPORT

Les milliards de la boxe

STYLE

La mode peut-elle encore provoquer?

Quentin Tarantino

En plein mouvement #metoo, les designers n'hésitent pas à utiliser des bouches aux lèvres pourpres, symbole d'une féminité lascive. **Patricia Lunghi**

NEWS
MUST HAVE

Mise en bouche

HOME SWEET HOME

Le designer Yazbukey pose des lèvres charnues et suggestives sur des accessoires pop inspirés d'un univers féminin. Du mobilier de la collection Home Sweet Home d'Altreforme. **Prix: 410 euros**



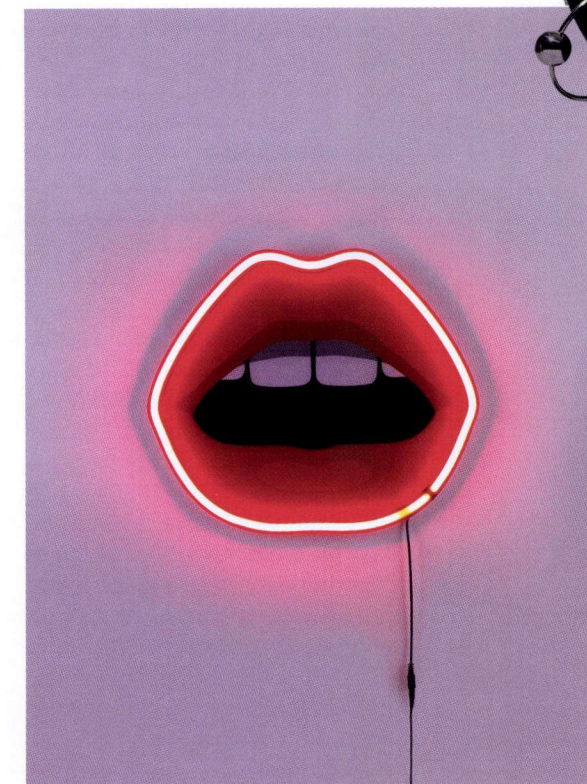
BLOW

Une bouche entrouverte et lascive qui s'allume, une création des insolents Hollandais de Studio Job pour la maison italienne Seletti, spécialisée dans les objets pop et kitsch. **Prix: 350 euros**



BOCCA

Ce célèbre canapé aux lèvres géantes a été créé par les designers italiens Studio65 en 1970. Inspirée d'un tableau de Salvador Dali, cette bouche sensuelle et provocante est devenue une icône. Ici, trois déclinaisons en version limitée. **Prix sur demande**



FORÊT

Designer, illustratrice et artiste suisse, Xénia Laffely explore le corps à travers son œuvre prolifique et éclectique. Des mains, des corps, des visages, des regards déclinés sur des couvertures, des coussins, des bijoux. Son imagination et sa créativité ne connaissent pas de limites. **Prix sur demande**



CILINDRO

Un contenant cylindrique en bois laqué et peint à la main dont le décor reprend l'iconographie typique de Fornasetti. Un visage de femme traité ici de manière surréaliste avec des bouches écarlates et un gros nez. Edition limitée numérotée. **Prix sur demande**



Studio Berlin / Contrasto